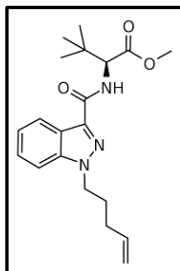


Warnung: E-Liquid mit synthetischen Cannabinoiden

Getestet in Basel (DIBS), 15. März 2021



Dieses auf dem Schwarzmarkt erworbene CBD-E-Liquid wurde im Nachhinein mit synthetischen Cannabinoiden versetzt. Neben CBD (Cannabidiol), bei welchem es sich um ein natürlich vorkommendes Cannabinoid handelt, wurde das synthetische Cannabinoid **MDMB-4en-PINACA** detektiert.

MDMB-4en-PINACA ist ein hochpotentes, synthetisches Cannabinoid, welches weltweit im Zusammenhang mit mehreren Todesfällen stehen.

Synthetische Cannabinoide sind weitgehend unerforschte Substanzen. Genauere Informationen zu Wirkung, Risiken, Wechselwirkungen mit anderen Substanzen oder Langzeitfolgen liegen daher kaum vor.

Werden synthetische Cannabinoide, wie in diesem Fall, als THC-haltiges Cannabis verkauft, kann dies schnell zu riskanten Überdosierungen und/oder starken, oft gesundheitlich bedenklichen Nebenwirkungen führen. Verstärkt wird dieser Effekt durch die teilweise sehr ungleichmässige Verteilung der synthetischen Cannabinoide auf den Blüten.

Im Gegensatz zum natürlich vorkommenden THC kommen akute und schwerwiegende Vergiftungen bei synthetischen Cannabinoiden häufig vor. Der Konsum synthetischer Cannabinoide kann unter anderem zu rascher Ohnmacht, Herzrasen, Bluthochdruck, Krampfanfällen, Übelkeit mit Erbrechen, Abnahme der geistigen Leistungsfähigkeit, Verwirrtheit, Wahnvorstellungen, akuten Psychosen, starkes Verlangen nachzulegen (Craving), aggressivem und gewaltsamen Verhalten bis hin zu einem Herzinfarkt führen. Die hohe Potenz von synthetischen Cannabinoiden erhöht die Gefahr einer Überdosierung.

Vom Konsum wird dringend abgeraten!

Safer Use Regeln

- Bei neu gekauften, noch unbekanntem Cannabisprodukten, empfiehlt es sich beim ersten Konsum nur eine kleine Menge anzutesten (zwei, drei Züge nehmen) und danach ca. 15 Minuten zu warten bis sich die Wirkung entfaltet. Stellt sich eine ungewöhnliche Wirkung ein; unbedingt auf den weiteren Konsum verzichten!
- Vermeide Mischkonsum. Mischkonsum mit anderen Substanzen (auch mit Alkohol oder Medikamenten) ist wegen der unvorhersehbaren und noch unbekanntem Wechselwirkungen sehr riskant
- Vermische vor dem Konsum deine Cannabisprodukte gut (benutze idealerweise einen Grinder), um eine starke Konzentration möglicher synthetischer Cannabinoide auf einzelnen Blütenteilen zu vermeiden. Besondere Vorsicht ist beim Restmaterial geboten, welches von den äusseren Blütenteilen abgefallen ist, da sich darin vermutlich oftmals eine besonders hohe Konzentration der synthetischen Cannabinoide befindet.