

Elephant

Vorsicht

hochdosierte XTC's

Zürich (mobil)

28.5.22

Angaben zur getesteten Substanz

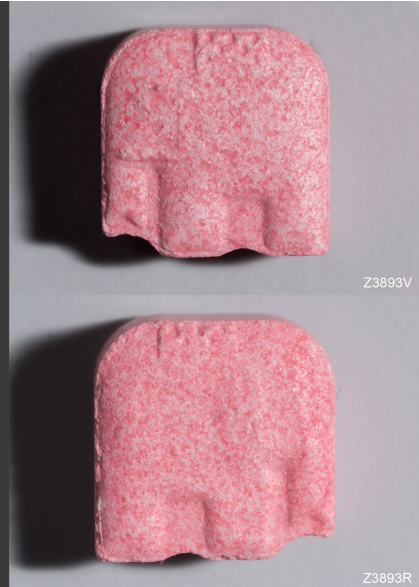
Dicke	Länge x Breite	Gewicht
5.0 mm	9.3 x 9.3 mm	381.0 mg

Farbe	Bruchrille
Pink	Nein

Relevante Substanz

MDMA

*HCl: 189.7 mg



Risikoeinschätzung

Über 1.5 mg MDMA pro kg Körpergewicht für Männer und 1.3 mg pro kg Körpergewicht für Frauen ist zu viel (Bsp. Frau 60kg x 1.3 = max. 78mg MDMA). Nebenwirkungen wie „Kiefer mahlen“, Augen- und Nervenzucken, bis hin zu Krampfanfällen können auftreten. Bei Überdosierungen steigt die Körpertemperatur stärker an und es können Halluzinationen auftreten. An Folgetagen, nach der Einnahme solch hoher Dosen MDMA, treten vermehrt Depressionen, Konzentrationsschwächen, Schlafstörungen und Appetitlosigkeit auf. Die regelmässige Einnahme grosser Mengen MDMA ist neurotoxisch und vergrössert die Wahrscheinlichkeit irreparabler Hirnschäden.

