

3-CMC verkauft als 3-MMC

 **Warnung**

Falschdeklaration

Zürich (DIZ)

20.06.2023

Risikoeinschätzung

Eine als **3-MMC** deklarierte Probe enthielt kein 3-MMC, sondern **3-CMC (3-Chlormethcathinon, Clophedron)** und **iso-3-CMC**.

3-CMC ist eine Neue Psychoaktive Substanz (NPS). Über Risiken, Nebenwirkungen und Langzeitfolgen von 3-CMC liegen kaum Informationen vor. Man geht davon aus, dass 3-CMC eine hohe neurotoxische Wirkung aufweist. Die chemische Struktur ist ähnlich wie bei 3-MMC und 4-MMC (Mephedron) und wird im Internet oftmals als Mephedron-Ersatz vermarktet. Im Vergleich zu 3-MMC wird 3-CMC etwas tiefer dosiert.

Beim iso-3-CMC handelt es sich um ein Isomer von 3-CMC und ist höchstwahrscheinlich bei der Herstellung zu 3-CMC entstanden.

Aufgrund fehlender wissenschaftlicher Untersuchungen zu 3-CMC und iso-3-CMC sowie der potentiell neurotoxischen Wirkung von 3-CMC raten wir vom Konsum ab!

Bei Pulvern und Kristallen kommt es immer wieder zu Falschdeklarationen; lass diese Substanzen deshalb unbedingt in einem Drug Checking analysieren. Falls du kein Drug-Checking-Angebot nutzen kannst, teste immer erst eine kleine Menge an.

Safer Use

Analyse

Lasse deine Substanzen in einem Drug Checking testen

Antesten

Falls du keine Möglichkeit hast, Substanzen analysieren zu lassen, teste immer eine kleine Menge an, um Überdosierungen zu vermeiden.

Abwarten

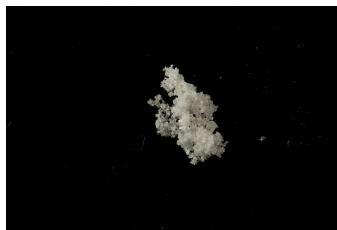
Warte nach oraler Einnahme 2 Stunden, da immer wieder Pulver / Kristalle mit unerwarteten Wirkstoffen im Umlauf sind, welche einen späteren Wirkungseintritt haben können.

Utensilien

Verwende bei einer nasalen Applikation (sniffen) von Pulvern immer deine eigenen Sniffutensilien, um dich oder andere nicht mit Krankheiten anzustecken.

Achtung

Die von uns veröffentlichten Warnungen beziehen sich nur auf die in Drug-Checking-Angeboten der Schweiz abgegebenen Substanzen. Diese Substanzen können ein hohes Konsumrisiko darstellen. Wir empfehlen deshalb, diese Substanzen nicht bzw. in geringerer Dosierung zu konsumieren. Eine Substanz kann das gleiche optische Erscheinungsbild haben (Form, Grösse, Farbe etc.) und trotzdem andere Inhaltsstoffe oder eine andere Zusammensetzung aufweisen. Besitzt du eine Substanz, welche nicht in unseren Warnungen erscheint, bedeutet dies keinesfalls, dass sie den erwarteten Inhaltsstoff enthält oder unbedenklich ist. Es gibt keinen Substanzkonsum ohne Risiko! Risikofrei ist nur ein vollständiger Verzicht auf Substanzen. Wenn du dich dennoch entscheidest, Substanzen zu konsumieren, beachte möglichst die Safer-Use-Regeln.



Substanzendetails

3-CMC	iso-3-CMC
Menge nicht bestimmbar	Menge nicht bestimmbar

Angaben zur getesteten Substanz

Relevante Substanz(en)

Neue Psychoaktive Substanzen (NPS)	3-CMC (Clophedron)	3-MMC (3-Methylmethcathinon)
-------------------------------------------	---------------------------	-------------------------------------

