

LSD-Filz / Logo unbekannt

Vorsicht

hochdosierter LSD-Filz

Zürich (DIZ)

27.06.2023

Risikoeinschätzung

Über 150 µg LSD können zu viel sein. Hohe Dosen erhöhen das Risiko auch für erfahrene Konsument*innen. Es können höchst intensive psychedelische Erlebnisse hervorgerufen werden, welche verstörend und angsteinflössend sein können. Auch paranoide Vorstellungen können vorkommen. Des Weiteren kann eine sogenannte Übersensibilität auftreten. Musik, Licht und andere Reize können dabei als extrem unangenehm empfunden werden. Auch eine Körper-Geist-Trennung kann auftreten.

Im Jahr 2022 enthielten die von uns analysierten LSD-Filze durchschnittlich 76.5 µg LSD. Häufig werden die LSD Filze beim Verkauf jedoch höher deklariert (LSD-Filz werden oft als 200 µg verkauft). Die meisten Konsumierenden gehen aufgrund dieser Falschdeklarationen davon aus, wesentlich höhere Dosen zu konsumieren, als sie effektiv einnehmen.

Safer Use

Analyse

Lasse deine Substanzen in einem Drug Checking testen

Antesten

Falls du keine Möglichkeit hast, Substanzen analysieren zu lassen, teste maximal einen Viertel oder einen Drittel Filz an, da Filze in sehr unterschiedlicher Dosierung im Umlauf sind.

Setting

Achte auf Set und Setting. Konsumiere nur an Orten, an welchen du dich wohlfühlst und vermeide Mischkonsum.

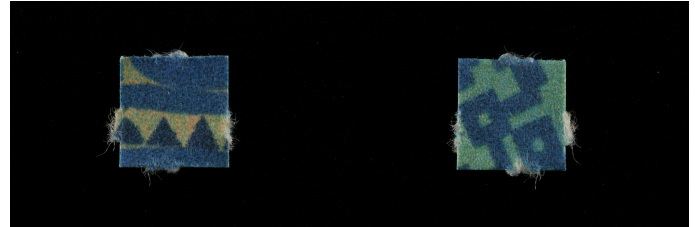
Abwarten

Warte nach der Einnahme 3 Stunden, da immer wieder auch Filze mit unerwarteten Wirkstoffen im Umlauf sind, welche einen späteren Wirkungseintritt haben können.

Achtung

Die von uns veröffentlichten Warnungen beziehen sich nur auf die in Drug-Checking-Angeboten der Schweiz abgegebenen Substanzen. Diese Substanzen können ein hohes Konsumrisiko darstellen. Wir empfehlen deshalb, diese Substanzen nicht bzw. in geringerer Dosierung zu konsumieren. Eine Substanz kann das gleiche optische Erscheinungsbild haben (Form, Grösse, Farbe etc.) und trotzdem andere Inhaltsstoffe oder eine andere Zusammensetzung aufweisen. Besitzt du eine Substanz, welche nicht in unseren Warnungen erscheint, bedeutet dies keinesfalls, dass sie den erwarteten Inhaltsstoff enthält oder unbedenklich ist. Es gibt keinen Substanzkonsum ohne Risiko! Risikofrei ist nur ein vollständiger Verzicht auf Substanzen. Wenn du dich dennoch entscheidest, Substanzen zu konsumieren, beachte möglichst die Safer-Use-Regeln.

**safer
party
.ch**



Substanzendetails

LSD
152.4 µg

Angaben zur getesteten Substanz

Länge x Breite	Farbe
6.9 x 6.7 mm	Mehrfarbig

Relevante Substanz(en)

LSD