

# MDMA mit MDA und MDDMA

## Information

## MDMA mit MDA und MDDMA

Zürich (DIZ)

27.02.2024

### Risikoeinschätzung

Bei dieser als MDMA deklarierten kristallinen Probe wurde zusätzlich **MDA** und **MDDMA** nachgewiesen.

MDA (3,4-Methylendioxyamphetamin) ist ein synthetisches Amphetaminderivat; zusammen mit MDMA kommt es ab und zu in MDMA-Pillen vor, seltener in reiner kristalliner Form. MDA wirkt im Vergleich zu MDMA härter und stärker und ist weniger «magisch» als MDMA. Dies birgt das Risikopotential, dass beim Ausbleiben der MDMA-typischen Wirkung eine höhere Dosis eingenommen und somit überdosiert wird. MDA ist sowohl neurotoxisch (hirnschädigend) wie auch hepatotoxisch (leberschädigend).

Über MDDMA (3,4-Methylendioxy-*N,N*-dimethylamphetamin) existieren nur sehr wenige Informationen. Bekannt ist, dass die Substanz bis 150 mg keine psychoaktive Wirkung hervorzurufen scheint. Bei der Einnahme von hohen Dosen (200mg) setzt eine undefinierbare und eher unangenehme Wirkung ein. MDDMA ist ein Synthesenebenprodukt, über dessen Risiken, Toxizität und Nebenwirkung kaum gesicherte Informationen vorliegen und vom Konsum dieser Substanz wird daher abgeraten.

Bei Pulvern und kristallinen Proben kommt es immer wieder zu Falschdeklarationen und Verunreinigungen; diese deshalb unbedingt vor dem Konsum testen lassen!

### Safer Use

#### Analyse

Lasse deine Substanzen in einem Drug Checking testen

#### Antesten

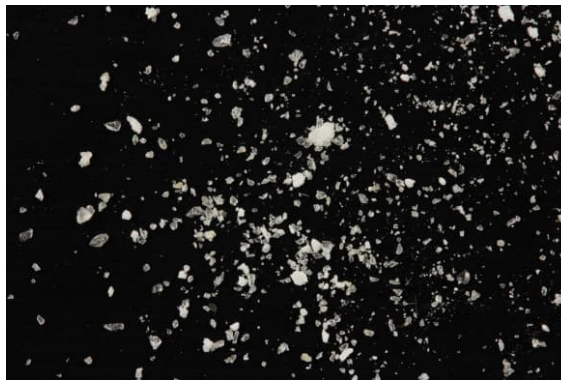
Falls du keine Möglichkeit hast, Substanzen analysieren zu lassen, teste immer eine kleine Menge an, um Überdosierungen zu vermeiden.

#### Abwarten

Warte nach oraler Einnahme 2 Stunden, da immer wieder Pulver / Kristalle mit unerwarteten Wirkstoffen im Umlauf sind, welche einen späteren Wirkungseintritt haben können.

#### Utensilien

Verwende bei einer nasalen Applikation (sniffen) von Pulvern immer deine eigenen Sniffutensilien, um dich oder andere nicht mit Krankheiten anzustecken.



#### Substanzen details

MDMA: 79.7 %

MDA: 2.3 %

MDDMA: 1.1 %

#### Relevante Substanz(en)

MDMA

MDA - MDEA  
- MBDB

#### Achtung

Die von uns veröffentlichten Warnungen beziehen sich nur auf die in Drug-Checking-Angeboten der Schweiz abgegebenen Substanzen. Diese Substanzen können ein hohes Konsumrisiko darstellen. Wir empfehlen deshalb, diese Substanzen nicht bzw. in geringerer Dosierung zu konsumieren.