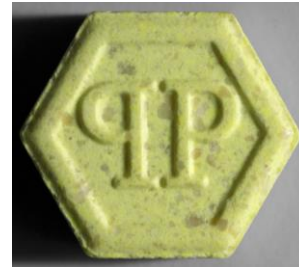
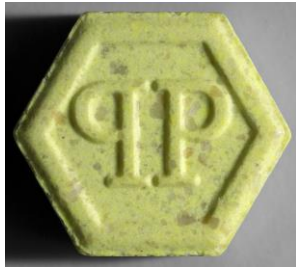


Vorsicht: hochdosierte XTC's



Logo	Philipp Plein	Philipp Plein
Gewicht	401.2 mg	406.5 mg
Grösse	12.2 x 10.7 mm	10.7 mm
Dicke	3.4 mm	3.5 mm
Bruchrille	Ja	Ja
Farbe	Hellgelb	Hellgelb
Inhaltsstoffe	MDMA*HCl: 141.8 mg N-methyl-3,4-(methylenedioxy)benzylamide (Qual.)	MDMA*HCl: 145.5 mg N-methyl-3,4-(methylenedioxy)benzylamide (Qual.)
Getestet in	Zürich (Mobil), 12. August 2017	Zürich (Mobil), 12. August 2017

Risikoeinschätzung

Über 120 mg MDMA*HCl können zu viel sein. Nebenwirkungen wie „Kiefer mahlen“, Augen- und Nervenzucken, bis hin zu Krampfanfällen können auftreten. Bei Überdosierungen steigt die Körpertemperatur stärker an und es können Halluzinationen auftreten. An Folgetagen, nach der Einnahme solch hoher Dosen MDMA, treten vermehrt Depressionen, Konzentrationsschwächen, Schlafstörungen und Appetitlosigkeit auf. Die regelmässige Einnahme grosser Mengen MDMA ist neurotoxisch und vergrössert die Wahrscheinlichkeit irreparabler Hirnschäden.

XTC-Tabletten mit dem gleichen Erscheinungsbild (Logo, Grösse, Gewicht, Farbe etc.) können trotzdem unterschiedlich hoch dosiert sein und/oder unterschiedliche Wirkstoffe enthalten!

Infos zu MDMA*HCl

Substanz: 3,4-Methylenedioxy-N-methylamphetamin

Dosierung: max. 1.5 mg MDMA pro kg Körpergewicht für Männer, max. 1.3 mg pro kg Körpergewicht für Frauen.

Wirkungseintritt / Wirkdauer: nach ca. 30 Min. / 4-6 Std.

Wirkung: MDMA bewirkt hauptsächlich eine vermehrte Freisetzung des körpereigenen Botenstoffs Serotonin. Diese Ausschüttung löst ein Gefühl der Euphorie, Leichtigkeit und der Unbeschwertheit aus. Seh- und Hörvermögen verändern sich, Berührungen und Musik werden intensiver empfunden, Hemmungen werden abgebaut und das Kontaktbedürfnis wird gesteigert. Hunger- und Durstgefühl sowie Müdigkeit werden reduziert, die Aufmerksamkeit wird erhöht. Auch die Körpertemperatur und der Blutdruck steigen an.

Nebenwirkungen: Kiefern mahlen, Muskelzittern, Übelkeit / Brechreiz und erhöhter Blutdruck. Herz, Leber und Nieren werden besonders stark belastet. Es besteht die Gefahr des Austrocknens oder gar des Hitzeschlags, da die Körpertemperatur ansteigt.

Safer Use Regeln

- Falls du keine Möglichkeit hast, Substanzen analysieren zu lassen, teste immer eine halbe oder ein drittel Pille an, warte nach der Einnahme 2 Stunden und erfahre die Wirkung.
- Überlege dir gut, ob es wirklich nötig ist, nachzulegen.
- Denk daran: Trink alkoholfreie Getränke (3dl/Stunde), mach von Zeit zu Zeit Pausen an der frischen Luft und vergiss nicht: jede Party hat einmal ein Ende.